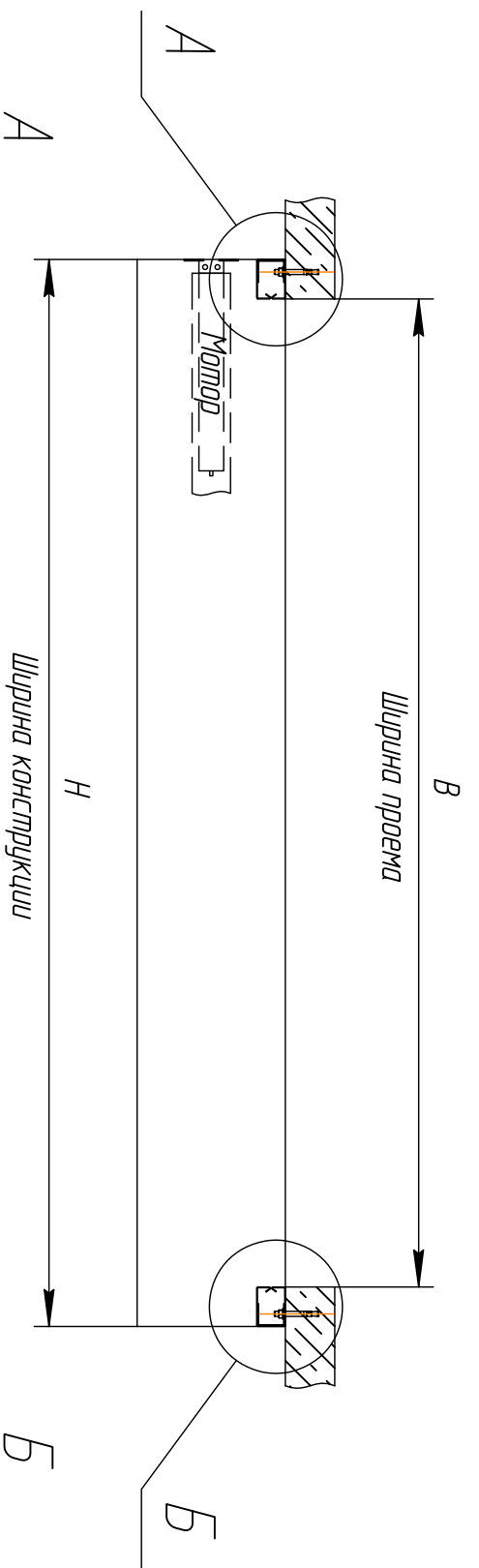
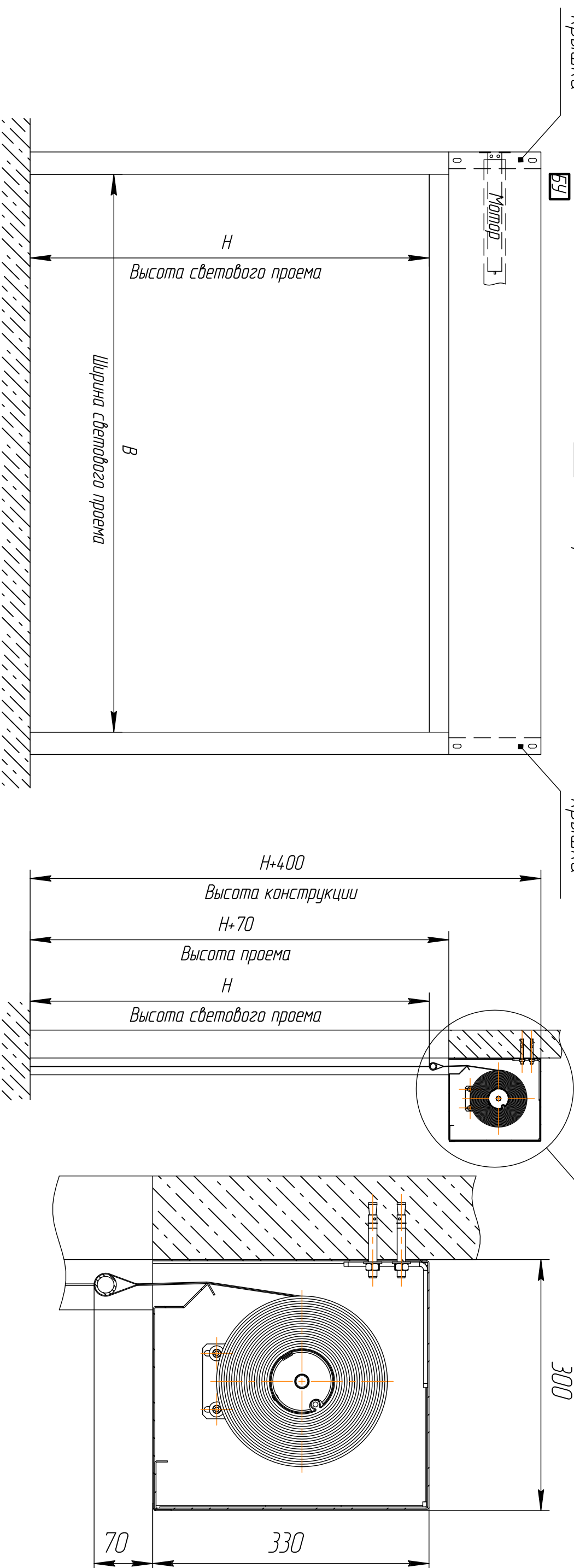


Боковая
крышка

Противопожарная штора "Fireshield",
класс огнестойкости EI (без орошения водой)

Боковая
крышка

B



Вес шторы приходится на две боковые крышки, расположенные слева и справа. Для конструкции шири 3-х метров предусмотрена установка дополнительной дополнительной кронштейнов для обеспечения жесткости корда. Вес погонного метра корда составляет 30 кг, вес погонного метра направляющих шин 5 кг.

К месту расположения блока управления подвести:
1. Питание 220В (мощность двигателя 300 Вт);
2. "Сухой контакт" нормально замкнутый (беспотенциальный).

